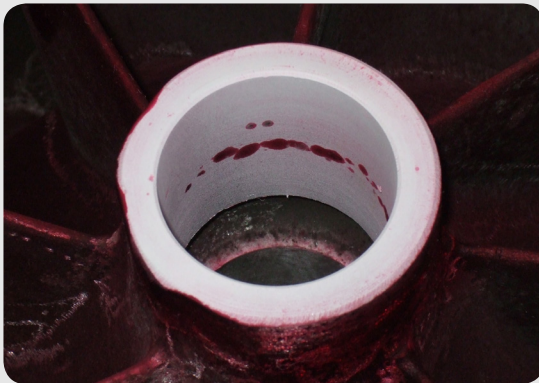




weldingsolutions
scuola di saldatura e controlli non distruttivi

CORSI DI CONTROLLI NON DISTRUTTIVI METODO PT - LIQUIDI PENETRANTI - LIV.2

Il corso è finalizzato all'accesso all'esame finale per il conseguimento della certificazione in accordo alla normativa UNI EN ISO 9712 e/o in conformità alla Raccomandazione ASNT SNT-TC-1A.



Durata del corso:

3 giornate + esame finale di certificazione

Target:

Responsabili qualità, tecnici di collaudo, uffici tecnici, progettisti di carpenterie operanti nel campo dei prodotti da costruzione.

Programma del corso:

- Introduzione ai controlli non distruttivi;
- Confronto e scelta del metodo di controllo non distruttivo da applicare;
- Difettologia di componenti laminati, fucinati, fusi e saldati e di componenti eserciti (corrosione, fatica, ...) e relativa applicazione dei controlli non distruttivi;
- Principi fisici del controllo con liquidi penetranti (capillarità, adsorbimento,...);
- Classificazione, composizione e scelta dei prodotti per controllo con liquidi penetranti (liquidi penetranti a contrasto di colore, liquidi penetranti fluorescenti, rivelatori, cleaner, remover,...);
- Tecniche di controllo classiche (preparazione delle superfici, applicazione del liquido penetrante, rimozione dell'eccesso di penetrante, verifica della corretta asportazione dell'eccesso di penetrante, applicazione rivelatore, pulizia finale);
- Tecniche di controllo speciali (tecniche con prodotti post-emulsionabili; tecniche di controllo ad alta temperatura, tecniche di controllo a bassa temperatura);
- Classificazione dei prodotti per liquidi penetranti (liquidi penetranti a contrasto di colore, liquidi penetranti fluorescenti, rivelatori, solventi,...);
- Strumentazione (impianti automatici e semi-automatici, blocchi campione, sistemi di illuminazione, ...);
- Caratterizzazione e verbalizzazione delle indicazioni e definizione dell'accettabilità;
- Analisi ed interpretazione di norme e codici applicabili al controllo;
- Redazione di istruzioni operative;
- Esercitazioni pratiche.